



Multicolor Protein Marker

广谱彩虹预染蛋白Marker

目录号：CW2841S (20 preps)
CW2841M (100 preps)

保存条件：-20℃保存，避免反复冻融。

产品内容

Component	CW2841S	CW2841M
	20 preps	100 preps
Multicolor Protein Marker	100 μ l	5 \times 100 μ l

产品简介

本产品由10 kD-180 kD范围的10条蛋白组成（10 kD、15 kD、25 kD、35 kD、45 kD、60 kD、75 kD、100 kD、140 kD、180 kD）。由低到高的分子量范围可监测电泳过程中的蛋白分离情况，判断目标蛋白的分子量，并且可以监测Western Blot实验中的转膜效率。25 kD条带结合有绿色染料，75 kD条带结合有红色染料，更便于实时观察电泳进程，判断蛋白分子量。本产品推荐上样量为5 μ l。

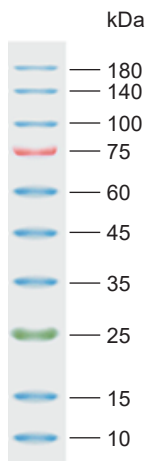
注意事项

1. 本品已包含上样缓冲液，直接使用，不可在100℃加热或煮沸。
2. 为避免反复冻融及污染，可将本产品分装后，-20℃保存。

操作步骤

1. 加样前在室温或37-40℃数分钟解冻后轻轻摇匀，以确保溶液混合均匀。
2. 根据加样孔的大小，每泳道加5 μl进行聚丙烯酰胺凝胶电泳。

实验图例



15%的聚丙烯酰胺凝胶电泳后结果

本产品仅供科研使用，请勿用于临床诊断及其它用途