



# DM2000

**目录号：** CW0632S (100 preps)  
CW0632M (500 preps)

**保存条件：** 4℃保存六个月，置于-20℃保存两年以上，避免反复冻融。

## 产品内容

Component	CW0632S	CW0632M
	100 preps	500 preps
DM2000	500 $\mu$ l	5 $\times$ 500 $\mu$ l

## 产品简介

DM2000 DNA Marker由6条DNA片段组成，分别为2,000 bp、1,000 bp、750 bp、500 bp、250 bp和100 bp。本产品为已含有1 $\times$ Loading Buffer的DNA溶液，可取5  $\mu$ l直接电泳，使用十分方便；电泳时750 bp的DNA片段量约为150 ng，显示亮带，其他条带的DNA量约为50 ng。

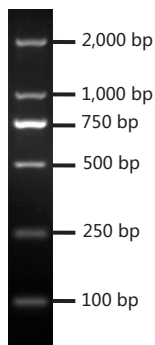
## 注意事项

1. 本产品可直接化冻混匀使用，无需加热。
2. 请及时更换电泳缓冲液并使用新制琼脂糖凝胶，以免影响电泳结果。
3. DNA琼脂糖凝胶电泳时，凝胶的纯度对DNA条带的清晰度影响很大，因此尽量选用质量好的琼脂糖，推荐凝胶浓度为1%-2%，电压4-8 v/cm。
4. 凝胶浓度与DNA片段的分离性能关系密切。凝胶浓度越大，对短片段DNA分离性能越好；反之，凝胶浓度越小，越有利于长片段DNA的分离。
5. 当与大分子染料配合使用时，建议适当减少Marker的用量或加大染料的用量。

## 使用方法

取5  $\mu$ l加入琼脂糖凝胶的加样孔中（如果加样孔较宽，大于6 mm时，须适当增加上样量），进行电泳。

## 实验结果



1%琼脂糖凝胶电泳图 (5  $\mu$ l)

本产品仅供科研使用，请勿用于临床诊断及和其他用途