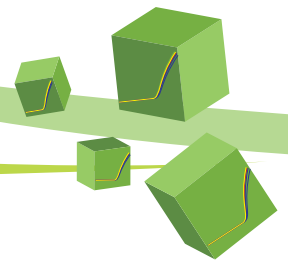


CWBIO

●CWBIOfluorescence quantification products and technical services●

- ◆ Fluorescence quantification PCR technology and mysterious next-generation dyes
- ◆ Real Time PCR products and their outstanding features
- ◆ Housekeeping Gene
- ◆ Hot start enzymes and their advantages
- ◆ Real Time PCR technical services

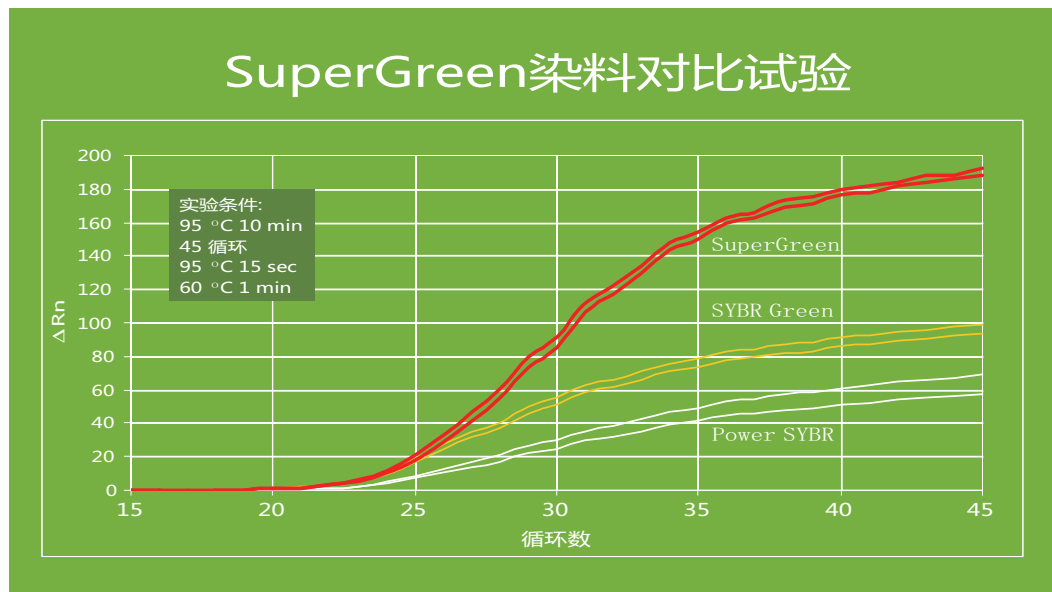


荧光定量技术

实时荧光定量PCR包括探针法和染料法两种，探针法是利用与靶序列特异杂交的探针来指示扩增产物的增加，染料法则是利用荧光染料与双链DNA非特异结合时荧光信号显著增强的特点指示扩增产物的增加。

常用的荧光染料为SYBR Green，但此染料具有对PCR有一定抑制作用和稳定性较差等缺点，而且不完全适合HRM分析。在我们的产品中特使用了第二代染料SuperGreen，SuperGreen染料具有以下优点：

- 灵敏度极高
- 对PCR反应抑制性极小
- 稳定性超强
- 非常适合 HRM 分析



在相同条件下，分别使用SuperGreen (red)，SYBR Green (yellow)和Power SYBR (white) 染料扩增Myc基因片段。与SYBR Green和Power SYBR相比，高浓度的SuperGreen可以得到更高的PCR信噪比。

CWBIO Real Time PCR荧光定量相关产品整体优势：

超强的兼容性： 荧光定量MasterMix系列产品基于不同厂家、型号、性能、要求各异的Real-Time PCR仪进行优化，在各种型号仪器上均能获得稳定可靠结果。

操作简洁： 对绝大部分反应无需优化反应和循环条件，快速构建反应体系。

准确可靠： 独特的热启动酶，有效抑制非特异性扩增，极大提高了荧光定量PCR反应的精确性。

高度灵敏： 高灵敏度检测，即使是低丰度的表达基因也可以检测。

性能优异： 高效、高灵敏度、高特异性的缓冲体系，重复性好，可信度高。

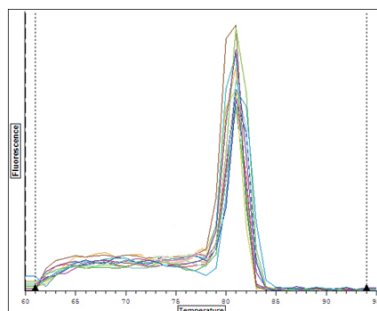
多种看家基因引物： 已有20多种经过验证的看家基因引物，还可以定制特殊的看家基因引物。



CWBIO Real Time PCR产品

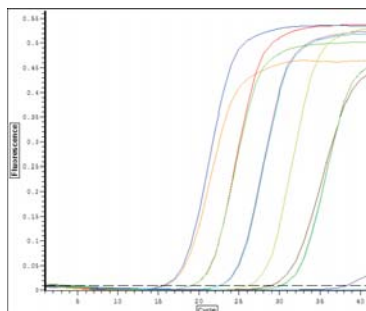
产品名称	货号	规格	价格	突出特点
RealSYBR Mixture	CW0760	100次	¥ 498	高效、灵敏；ROX可校正孔间差异
	CW0760A	500次	¥ 1598	
	CW0760B	20次	¥ 158	
RealSYBR Mixture (With ROX)	CW0942	100次	¥ 598	
	CW0942A	500次	¥ 1998	
	CW0942B	20次	¥ 198	
RealSuper Mixture	CW0776	100次	¥ 498	新一代染料SuperGreen：PCR抑制性极小，非常适合 HRM 分析；ROX可校正孔间差异
	CW0776A	500次	¥ 1598	
	CW0776B	20次	¥ 158	
RealSuper Mixture (With ROX)	CW0767	100次	¥ 598	
	CW0767A	500次	¥ 1998	
	CW0767B	20次	¥ 198	
RealSYBR One Step qRT-PCR Kit	CW0943	100次	¥ 1498	简单，快捷，避免污染；ROX可校正孔间差异
	CW0943A	20次	¥ 358	
RealSYBR One Step qRT-PCR Kit(With ROX)	CW0944	100次	¥ 1698	
	CW0944A	20次	¥ 458	
RealSuper One Step qRT-PCR Kit	CW0777	100次	¥ 1498	简单，快捷，避免污染；新一代染料SuperGreen: PCR抑制性极小，非常适合HRM分析；逆转录酶与RNA亲和性高，能通读GC含量高、二级结构复杂模板；ROX可校正孔间差异
	CW0777A	20次	¥ 358	
RealSuper One Step qRT-PCR Kit(With ROX)	CW0769	100次	¥ 1698	
	CW0769A	20次	¥ 458	
RealSYBR Two Step qRT-PCR Kit	CW0945	10次/100次	¥ 798	步骤灵活多样，便于优化条件，可检测多个基因；ROX可校正孔间差异
	CW0945A	50次/500次	¥ 2898	
	CW0945B	2次/20次	¥ 238	
	CW0946	10次/100次	¥ 898	
	CW0946A	50次/500次	¥ 3558	
RealSYBR Two Step qRT-PCR Kit(With ROX)	CW0946B	2次/20次	¥ 268	
	CW0765	10次/100次	¥ 798	步骤灵活多样，便于优化条件，可检测多个基因；独特的逆转录酶与RNA具有高亲和性，与下游定量PCR兼容性高；新一代染料SuperGreen：PCR抑制性极小，非常适合HRM分析；ROX可校正孔间差异
RealSuper Two Step qRT-PCR Kit	CW0765A	50次/500次	¥ 2898	
	CW0765B	2次/20次	¥ 238	
	CW0768	10次/100次	¥ 898	
RealSuper Two Step qRT-PCR Kit(With ROX)	CW0768A	50次/500次	¥ 3558	
	CW0768B	2次/20次	¥ 268	
Fast RealSuper Mixture	CW0766	100次	¥ 598	独特的热启动酶和缓冲体系，极大缩短PCR的标准循环时间；新一代染料SuperGreen：PCR抑制性极小，非常适合 HRM 分析；ROX可校正孔间差异
	CW0766A	500次	¥ 2798	
	CW0766B	20次	¥ 238	
Fast RealSuper Mixture (With ROX)	CW0770	100次	¥ 698	
	CW0770A	500次	¥ 2998	
	CW0770B	20次	¥ 158	
RealProbe Mixture	CW0762	100次	¥ 498	高灵敏度检测低拷贝模板；准确检测各种起始量模板
	CW0762A	500次	¥ 1598	
	CW0762B	20次	¥ 118	
RealProbe One Step qRT-PCR Kit	CW0763	100次	¥ 1498	方便快捷；特殊的缓冲液，满足不同类型探针实验
	CW0763A	20次	¥ 358	

融解曲线

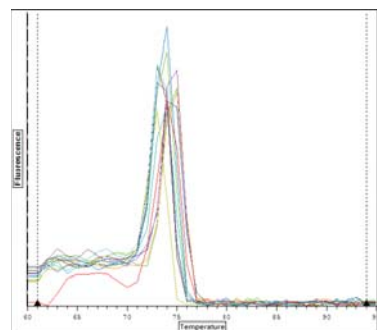


CWBIO

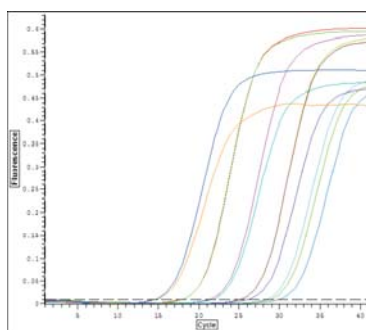
扩增曲线



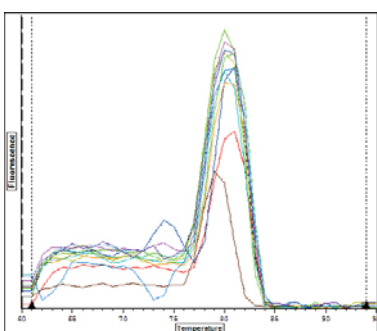
CWBIO



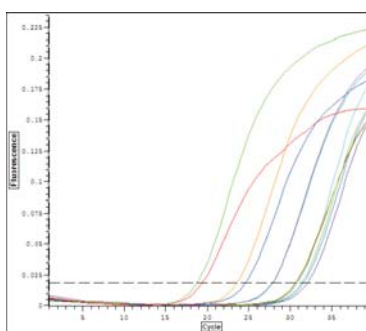
公司A



公司A



公司B



公司B

CWBIO Housekeeping Gene Primers

目录号	产品名称	规格	价格
CW0900	Human ACTB primer	50 μl	¥ 298
CW0901	Human B2M primer	50 μl	¥ 298
CW0902	Human GAPDH primer	50 μl	¥ 298
CW0903	Human HMBS primer	50 μl	¥ 298
CW0904	Human HPRR1 primer	50 μl	¥ 298
CW0905	Human OAZ1 primer	50 μl	¥ 298
CW0906	Human RPL27 primer	50 μl	¥ 298
CW0907	Human RPS13 primer	50 μl	¥ 298
CW0908	Human RPS20 primer	50 μl	¥ 298
CW0909	Human SDHA primer	50 μl	¥ 298
CW0910	Human TFRC primer	50 μl	¥ 298
CW0911	Human UBC primer	50 μl	¥ 298
CW0912	Human H6PD primer	50 μl	¥ 298
CW0913	Human UBE2B primer	50 μl	¥ 298
CW0914	Human YWHAZ primer	50 μl	¥ 298
CW0915	Human PP-1A primer	50 μl	¥ 298
CW0916	Human GUSB primer	50 μl	¥ 298
CW0917	Human RPLPO primer	50 μl	¥ 298
CW0918	Mouse ACTB primer	50 μl	¥ 298
CW0919	Mouse GAPDH primer	50 μl	¥ 298
CW0920	Rat ACTB primer	50 μl	¥ 298
CW0921	Cattle ACTB primer	50 μl	¥ 298
CW0922	Sheep ACTB primer	50 μl	¥ 298
CW0923	Chicken ACTB primer	50 μl	¥ 298

在同一反应体系和程序、机型、模板、引物下，CWBIO荧光定量产品和同类公司产品对照

康为已有20多种经验证的看家基因引物，您还可以定制特殊的看家基因引物

CWBIO热启动酶产品列表

产品	目录号	规格	价格
HotStar Taq DNA Polymerase	CW0696	250U	298
	CW0696B	50U	98
2x HotStar Taq MasterMix (含染料/无染料)	CW0698/CW0755	1ml	298
	CW0698B/CW0755B	200µl	88
HotStar Pfu DNA Polymerase	CW0700	250U	398
	CW0700B	50U	158
2x HotStar Pfu MasterMix (含染料/无染料)	CW0702/CW0756	1ml	398
	CW0602B/CW0756B	200µl	158
HotStar EsTaq DNA Polymerase	CW0704	250U	358
	CW0704B	50U	128
2x HotStar EsTaq MasterMix (含染料/无染料)	CW0706/CW0757	1ml	358
	CW0706B/CW0757B	200µl	128
HotStar LAmp DNA Polymerase	CW0708	250U	398
	CW0708B	50U	138
2x HotStar LAmp MasterMix (含染料/无染料)	CW0710/CW0758	1ml	398
	CW0710B/CW0758B	200µl	138
Fast HS Taq DNA Polymerase	CW0778	250U	358
	CW0778A	50U	128
2x Fast HS Taq MasterMix (含染料/无染料)	CW0779/CW0759	1ml	298
	CW0779A/CW0759A	5ml	1258
	CW0779B/CW0759B	200µl	78
Fast HS EsTaq DNA Polymerase	CW0751	250U	398
	CW0751A	50U	138
2x Fast HS EsTaq MasterMix (含染料/无染料)	CW0752/CW0772	1ml	358
	CW0752A/CW0772A	5ml	1298
	CW0752B/CW0772B	200µl	128

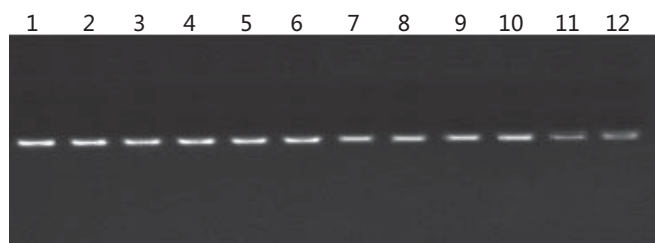


图1
同一条件Agarose gel 扩增100bp片段

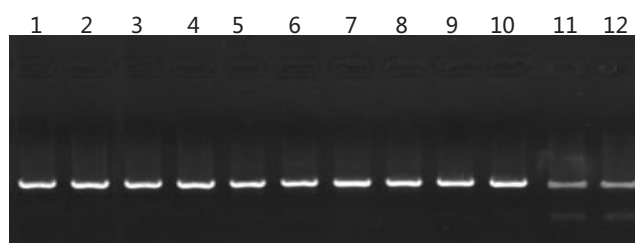


图2
同一条件Agarose gel 扩增650bp片段

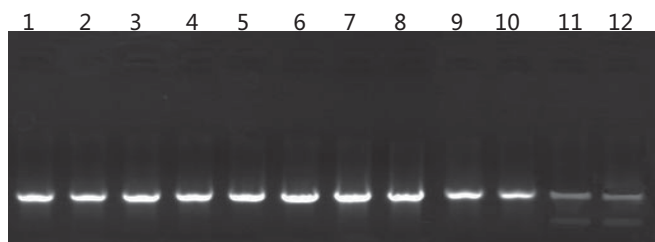


图3
同一条件Agarose gel 扩增1.5kp片段

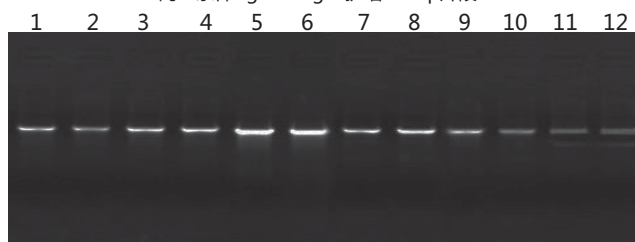


图4
同一条件Agarose gel 扩增2.5kp片段

CWBIO热启动酶与同类公司对照

Lane1,2 : HotStar Taq DNA Polymerase(#CW0696);
Lane5,6 : HotStar LAmp DNA Polymerase(#CW0708);
Lane9,10 : Fast HS EsTaq DNA Polymerase(#CW0751);

Lane3,4 : HotStar EsTaq DNA Polymerase(#CW0704);
Lane7,8 : Fast HS Taq DNA Polymerase(#CW0778);
Lane11,12 : Company A HotStar DNA Polymerase.

CWBIO Real Time PCR技术服务

服务内容：

以荧光定量PCR方法对样本DNA进行相对定量。

终产品：

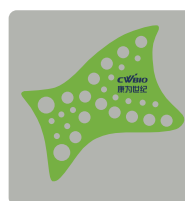
- 通过软件计算目的基因的mRNA表达数据；
- 提供完整的实验报告（实时荧光扩增曲线图、分析数据、实验步骤、试剂来源、仪器型号）；
- 一对引物（上游引物和下游引物，合成量 $\geq 20\text{OD}$ ；引物序列）；
- CWS022服务除上述终产品外，还提供探针。

收费标准：

服务编号	服务项目	样品	内容	价格	周期
CWS019	相对定量 SYBR Green I 染料法	DNA或cDNA	每基因 ≤ 10 样品	¥ 2980/整个服务	3-4周
CWS020			每基因10-20样品	¥ 278/样品·基因	4-5周
CWS021			每基因 > 20 样品	¥ 258/样品·基因	4-5周
CWS022	相对定量 Taqman探针法	DNA或cDNA	合成探针	¥ 2000/条	
			样品检测	¥ 298/样品·基因	

服务说明：

- 客户提供基因序列。
- 进行mRNA表达量分析时，如果提供的总RNA量少或目的基因表达量低，总RNA不能作为标准品使用时，需客户自行制备标准品。
- CWS019、CWS020、CWS021服务的价格是针对Human、Mouse、Rat三个生物物种采用染料嵌合荧光法的报价。如果是此三种生物物种以外的物种，具体价格请垂询。
- 以上报价是以提纯的核酸（DNA或cDNA）为起始材料设定的，如果需要进行核酸纯化，费用另计。
- 如因实验材料等非本公司原因造成某实验步骤失败，使实验提前终止，已启动的实验项目仍正常收费。
- 康为世纪还提供绝对定量服务，客户需提供标准品，若需康为世纪制备标准品，费用另计。



试剂定单：
 > ¥ 4000（单笔）/ > 7000（月累计）赠送世博会门票2张
 > ¥ 2500（单笔）/ > 4000（月累计）赠送世博会门票1张
 > ¥ 2000（月累计）赠送U盘一个
 > ¥ 800（月累计）赠送Timer一个
 > ¥ 200（月累计）赠送便签/浮漂/羽毛笔一个

技术服务：
 > ¥ 8000（单笔）赠送世博会门票2张
 > ¥ 5000（单笔）赠送世博会门票1张

该赠送活动自2010年5月1日起开始，之前的试剂订购或技术服务不享有此赠送。

网址：www.cwbiotech.com 订购邮箱：order@cwbiotech.com

电话：010-58851919（北京） 4006-222-360（免费电话） 021-34227503（上海）